



Webinar Informacyjny ENERCOM

**Europejski Program na rzecz spółdzielni energetycznych
- Drugi nabór wniosków**



Co-funded by
the European Union

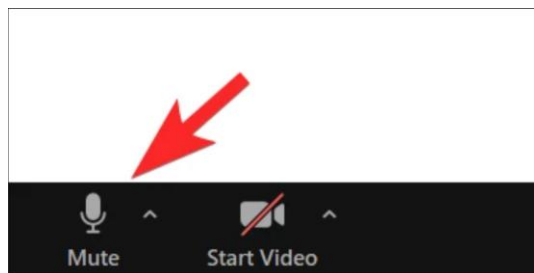
Anna Sitarska, Dominika Grodkowska
Mazowiecka Agencja Energetyczna



MAE

Mazowiecka Agencja
Energetyczna

Zasady webinaru



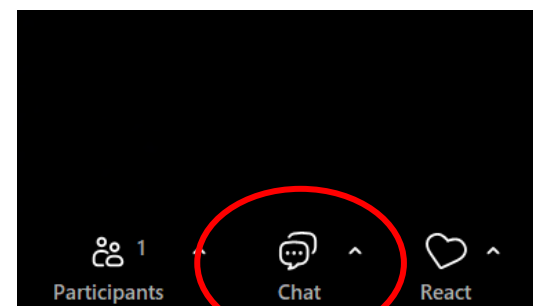
Prosimy o wyłączenie mikrofonu, kiedy nie chcę państwo nic powiedzieć



To spotkanie jest nagrywane.



W razie pytań prosimy o podniesienie ręki...



...albo o zadawanie ich poprzez chat

Agenda

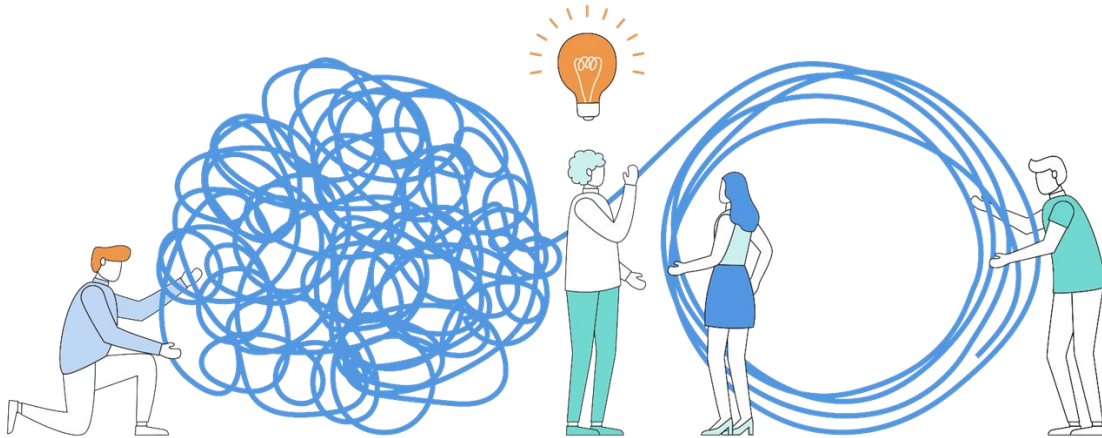
- O instrumencie
- Program grantowy
- Kryteria kwalifikowalności
- Kryteria oceny
- Jak aplikować
- 10 najczęstszych błędów
- Pytania i odpowiedzi
- Nadchodzące możliwości – Centrum Doradcze ds. Energii Obywatelskiej (CEAH)

Wzmacnianie spółdzielni energetycznych w całej Europie

Wsparcie co najmniej **140 spółdzielni energetycznych** w opracowaniu solidnych **biznesplanów**.



Kluczowe wyzwania spółdzielni energetycznych



- **Brak potencjału:** zasobów ludzkich i finansowych.
- **Brak wiedzy** wśród instytucji zarządzających na temat dostępnych możliwości finansowania.
- **Brak zaangażowania/kompetencji:** wiele spółdzielni energetycznych nie korzysta z funduszy UE, brakuje im wiedzy i informacji o możliwościach finansowania.
- **Zbyt mała skala:** wiele społeczności energetycznych jest również wykluczonych z programów takich jak ELENA, InvestEU czy Fundusz Innowacyjny z powodu zbyt wysokich progów inwestycyjnych.

Wypełnianie luki



Jak to działa?

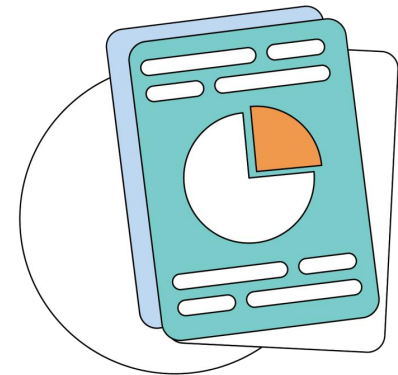


Spółeczny projekt energetyczny



Finansowanie publiczne
Dotacje ryczałtowe €45,000

Business plan



Inwestycje prywatne

Budowanie potencjału + Zasoby



Obszar objęty programem



Spółdzielnie energetyczne z:

- Krajów Unii Europejskiej
- Islandii
- Ukrainy
- Mołdawii
- Północnej Macedonii

**POLSKIE SPÓŁDZIELNIE MUSZĄ BYĆ
ZAREJESTROWANE W KRS I KOWR**

Polscy beneficjenci 1 naboru

- Spółdzielnia Energetyczna Energia
- Spółdzielnia Energetyczna Meander
- Spółdzielnia Energetyczna Raszyn
- Spółdzielnia Energetyczna Eko - Kozienice
- Spółdzielnia Energetyczna Ekozaur
- Spółdzielnia Energetyczna Zielona Wieliczka
- Obywatelska Społeczność Energetyczna Łódź



Zakulisowo: członkowie konsorcjum



RESCOOP.EU

Koordynator projektu

 **FEDARENE**

Sieć krajowych ekspertów

GNE FINANCE
High Impact Investments

Regranting



ENERGYCITIES

Program budowania potencjału

ECORYS 

Ocena wniosków oraz prace w zakresie polityk

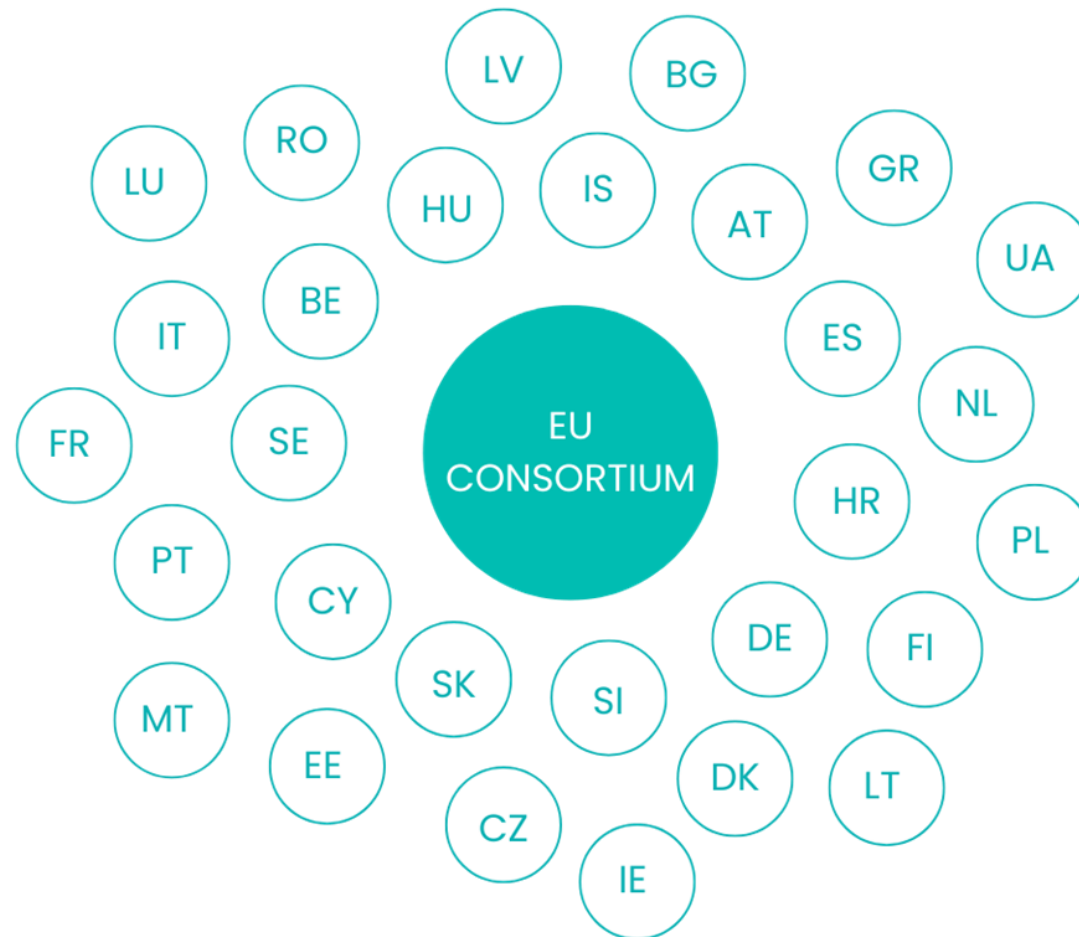
IR
RICARDO

Ocena wniosków

akarion⁰
WEBTOOLS • UMWELT • FÖRDERUNGEN

Project platform and website

Sieć 29 ekspertów



Wsparcie na miejscu



Promocja naboru na
szczeblach
krajowych w
lokalnych językach



Wsparcie beneficjentów w
procesie aplikacyjnym,
ale: nie napisanie wniosku



Wsparcie na miejscu



Weryfikacja wykonalności w celu oceny, czy propozycje zawarte we wnioskach są realistyczne w kontekście lokalnym. Eksperti nie uczestniczą w procesie wyboru beneficjentów



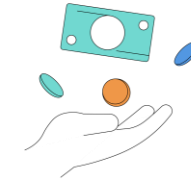
Monitorowanie tworzenia i implementacji biznesplanów



Co otrzymują beneficjenci?

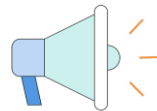


Umiejętności
Budowanie potencjału



Wsparcie finansowe
(45,000 EUR)

Widoczność



Beneficjenci
(Spółdzielnie energetyczne)

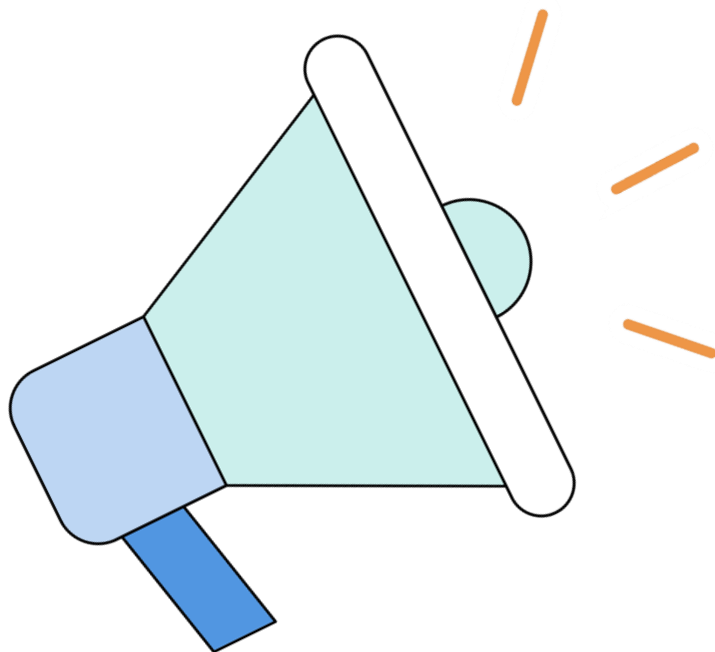


Wiedza na temat możliwości finansowania



Dostęp do
dobrych praktyk

2 nabory do składania wniosków



1. nabór: czerwiec–wrzesień 2025 r.

**2. nabór otworzył się: 5 maja
2026r.**

**Ostateczny termin: 5 lipca 2026 r.,
godz. 17:00 (CET)**

Dofinansowanie

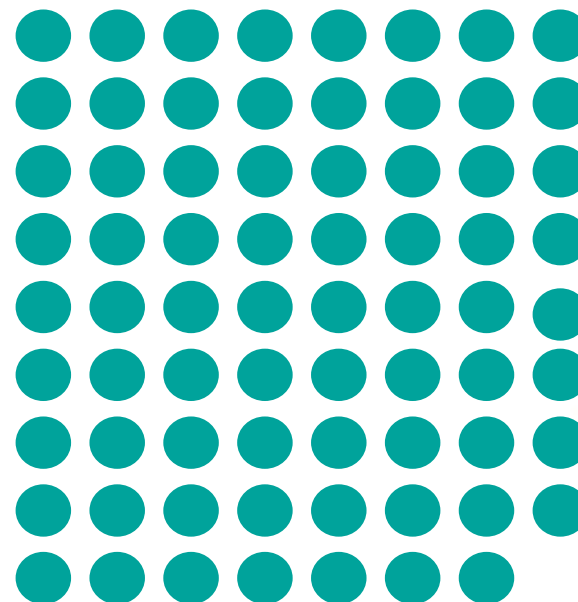


45.000 € dla spółdzielni na opracowanie solidnego biznesplanu wypłacane w dwóch równych transzach

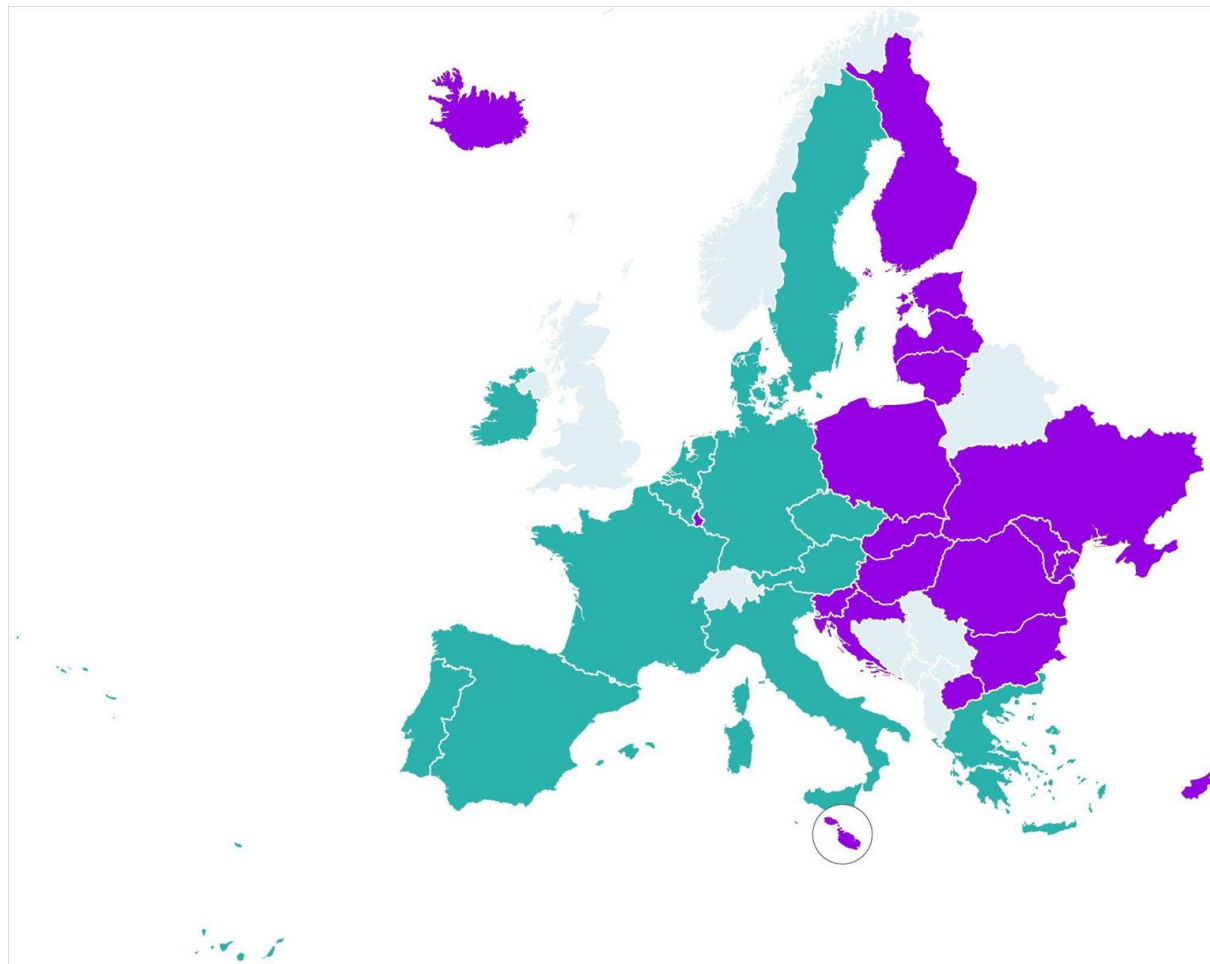
Budżet całkowity (2. nabór)

71 spółdzielni energetycznych otrzyma dofinansowanie w ramach drugiego naboru

**Całkowita pula
środków**
€3.195.000



Zapewnienie uczciwych i równych zasad dostępu do środków



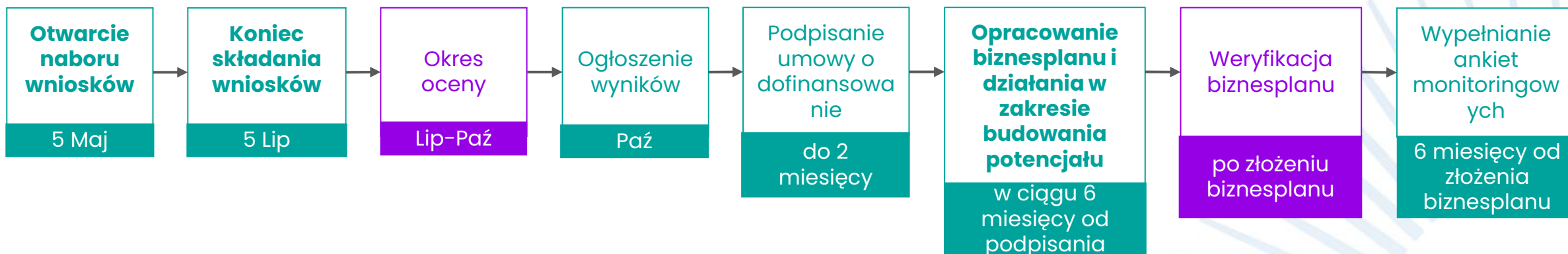
Z dużą liczbą

spółdzielni: Austria, Belgia, Dania, Francja, Niemcy, Włochy, Hiszpania, Szwecja, Niderlandy, Grecja, Irlandia, Portugalia i Czechy

Kraje z małą liczbą

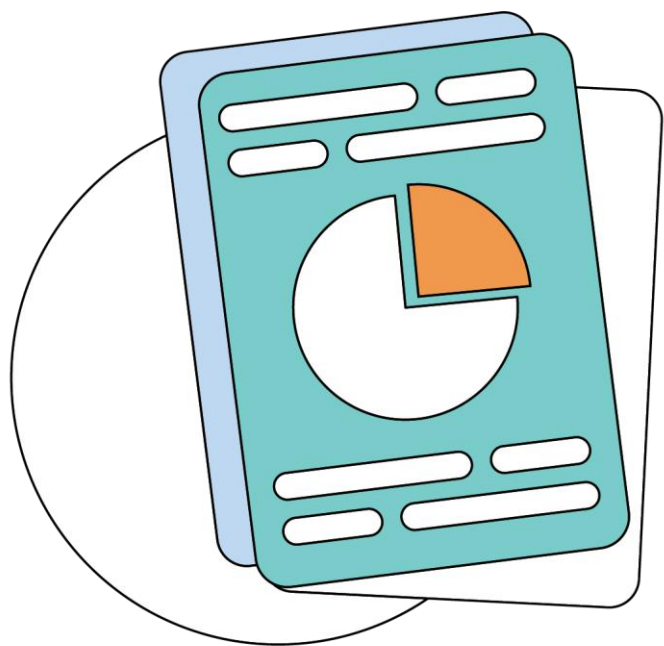
spółdzielni: Bułgaria, Węgry, Estonia, Chorwacja, Łotwa, Litwa, Polska, Rumunia, Słowacja, Słowenia, Cypr, Finlandia, Luksemburg, Malta, Ukraina, Islandia, Mołdawia, Macedonia Północna

Harmonogram



- Spółdzielnie
- Krajowi eksperci
- Ewaluatorzy / walidatorzy

Co będzie zawierał biznesplan?



- **Analiza finansowa:** ocena potrzeb inwestycyjnych projektu, źródeł przychodów oraz kosztów operacyjnych w celu zapewnienia długoterminowej trwałości.
- **Analiza techniczna:** wykonalność, projekt oraz strategia wdrożenia projektu energetycznego.
- **Analiza rynku:** ocena i analiza aktualnych warunków rynkowych dla wspólnot energetycznych w Twoim kraju, wraz ze wskazaniem szans i wyzwań.
- **Część społeczna i wspólnotowa:** skupia się na takich aspektach jak otwarty udział, zaangażowanie obywateli, włączenie społeczne oraz oczekiwane korzyści społeczne dla szerszej społeczności.
- **Część prawna:** określenie zgodności inicjatywy z unijnymi i krajowymi definicjami wspólnot energetycznych, wraz z analizą przepisów prawnych oraz ram umożliwiających wdrażanie ustanowionych w ramach programów krajowych.
- [Szablon biznesplanu](#)

Kryteria kwalifikowalności

Wnioskodawcy muszą:

- Być zarejestrowani jako podmiot prawny
- Spełniać unijną definicję spółdzielni energetycznej
- Mieć siedzibę w jednym z krajów kwalifikujących się w ramach programu LIFE
- Zobowiązać się do wypełniania ankiet monitoringowych i dotyczących pomiaru wpływu oraz do udziału w programie budowania potencjału
- Wykorzystać dotację zgodnie z przeznaczeniem (opracowanie biznesplanu)

Kryteria oceny

Sekcja 1: funkcjonowanie i gotowość społeczności

- 1.1. Wschodząca wspólnota energetyczna (pierwszy projekt związany z energią)
- 1.2. Demokratyczna struktura zarządzania i procesy decyzyjne
- 1.3. Role, obowiązki i doświadczenie są jasno opisane i wspierają opracowanie biznesplanu

maks. 5 punktów
próg zaliczenia: 2 punkty

Sekcja 2: ambicja projektu

- 2.1. Pionierski w kontekście lokalnym
- 2.2. Odpowiadający na konkretne potrzeby społeczności
- 2.3. Z potencjałem skalowania i/lub replikacji w określonym kontekście

maks. 6 punktów
próg zaliczenia: 4 punkty

Sekcja 3: spójność i wiarygodność

- 3.1. Proponowane rozwiązanie i technologia
- 3.2. Realistyczny i uzasadniony plan wykorzystania zasobów
- 3.3. Wielkość inwestycji i podejście do finansowania
- 3.4. Oddziaływanie (oszczędność energii, produkcja energii, redukcja emisji CO₂)
- 3.5. Strategia angażowania interesariuszy
- 3.6. Harmonogram wdrażania

maks. 9 punktów
próg zaliczenia: 6 punktów

Sekcja 4: wpływ na lokalną społeczność

- 4.1. Zamiar i strategia reinwestowania w długoterminowy rozwój i zrównoważony charakter wspólnoty energetycznej
- 4.2. Praktyki włączające

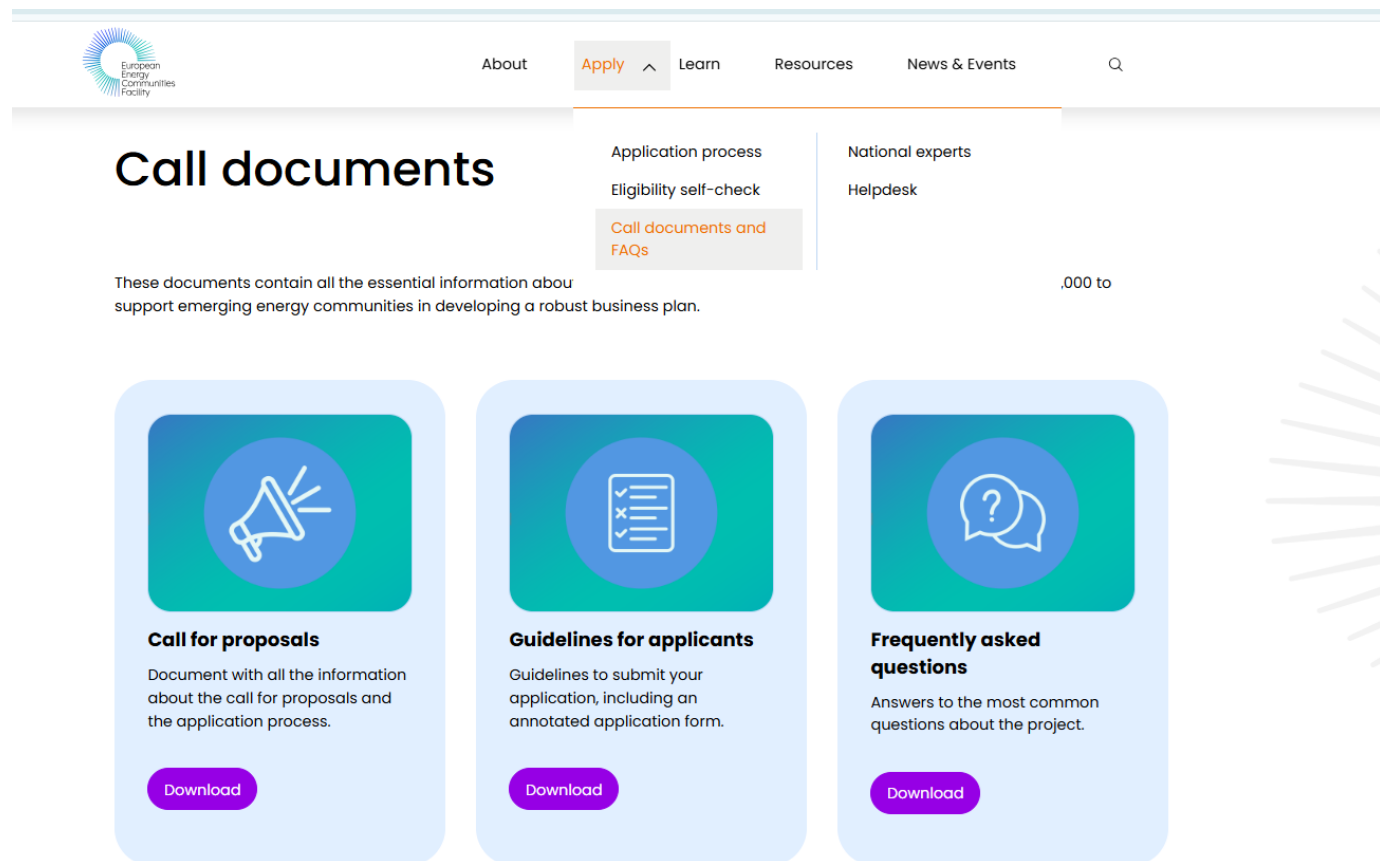
maks. 5 punktów
minimum zaliczenia: 3 punkty

Łączna liczba możliwych punktów: 25
(łącznie próg zaliczenia: 15 punktów)

10 najczęstszych błędów z 1. naboru

- 1** **Niespełnianie unijnych definicji** wspólnot energetycznych obywatelskich (CEC) i odnawialnych (REC)
- 2** Niewystarczający lub nieprawidłowy dowód posiadania osobowości prawnej
- 3** Informacje podane w **języku narodowym**
- 4** Nieużywanie **oficjalnych szablonów** udostępnionych przez instytucję zarządzającą programem
- 5** Planowanie **wykorzystania dotacji poza jej zakresem**
- 6** Brak jasnego **opisu projektu**
- 7** **Niedostarczenie wystarczających informacji** w formularzu wniosku
- 8** **Słaby związek** między potrzebami społeczności, proponowanymi działaniami a oczekiwanymi efektami
- 9** Źle wykazywany innowacyjny charakter
- 10** Długie i jednocześnie mało konkretne odpowiedzi

Ważne dokumenty



The screenshot shows the website's navigation bar with 'Apply' highlighted. The main content area is titled 'Call documents' and includes a sub-menu with 'Call documents and FAQs' selected. Below the title, there is a paragraph of text and a large decorative graphic on the right side of the page consisting of many thin, light blue lines radiating from a central point.

European Energy Communities Facility


About **Apply** Learn Resources News & Events

Call documents

- Application process
- Eligibility self-check
- Call documents and FAQs**

National experts
Helpdesk


These documents contain all the essential information about support emerging energy communities in developing a robust business plan. ,000 to



Call for proposals

Document with all the information about the call for proposals and the application process.


Download



Guidelines for applicants

Guidelines to submit your application, including an annotated application form.

Download



Frequently asked questions

Answers to the most common questions about the project.

Download

How to apply



About

Apply

Learn

Resources

Our
impact

News &
Events

Login

Apply for funding

Call for proposals open until 5 July

Apply now

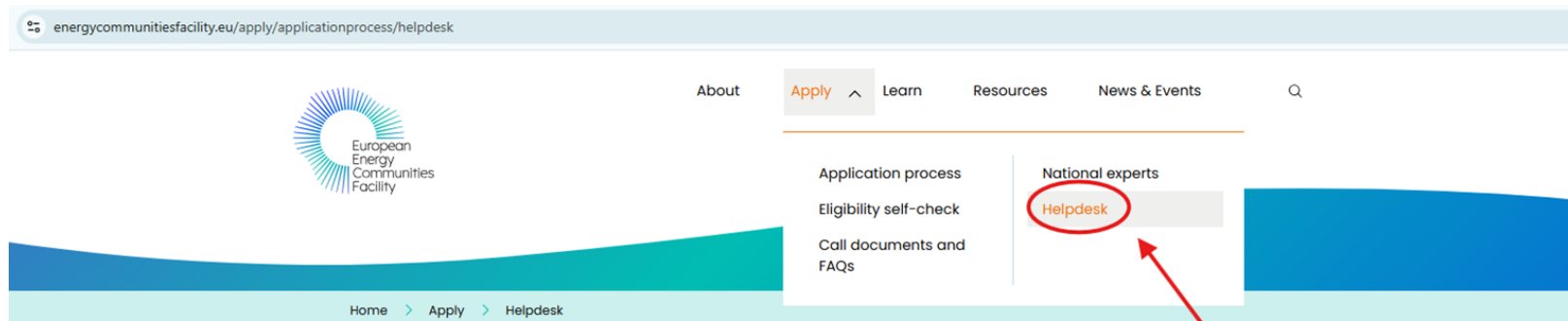
Strengthen access to finance for your
energy community



Co-funded by
the European Union

[Link do strony projektowej](#)

Helpdesk



Helpdesk

You can use this form to contact the national expert of the European Energy Communities Facility in your country. Feel free to contact them with any questions you may have about the project or the call for proposals. They are here to support you!

For technical issues with this website, please send an email to itsupport@energycommunitiesfacility.eu.

Country *

Your Name *

Your Email *

Subject *



Co-funded by
the European Union

unitiesfacility.eu/apply/applicationprocess/helpdesk

Kontakt z nami



- poland@energycommunitiesfacility.eu
- 505 600 453 Anna Sitarska

Czas na pytania



Co-funded by
the European Union



Advancing citizen energy initiatives in the EU

Focusing on achieving **affordable energy**, increasing access to **renewable technologies**, and **improving energy efficiency**, CEAH will support initiatives such as:

- Renewable energy production and storage
- Energy sharing and peer-to-peer trading
- Energy efficiency improvements
- Effective demand response

citizens-energy.ec.europa.eu



Who will CEAH support?

CEAH is here to **help everyone** participate in a socially fair and inclusive energy transition.

Households

Small Businesses

Municipalities and
local authorities

Energy
Communities

Social Economy
Actors

Small-Scale NGO's



Technical Assistance: next call in September 2026

CEAH will offer **free technical assistance to 120 beneficiaries** from citizen energy projects across Europe. The CEAH TA is available to eligible stakeholders (energy communities, groups of citizens, SMEs, Municipalities, non-profit associations), who are either:

- Implementing a citizen energy initiative or project, or
- Promoting and enabling citizen energy initiatives within their community or territory.
- Type of support: Financial, technical, legal, stakeholder engagement, and capacity-building.
 - Examples of activities covered: production, aggregation, storage, energy sharing, collective self-consumption, e-mobility, citizen panels, collective purchase actions, ...



Dziękujemy za udział w tej sesji!

Nagranie będzie wkrótce dostępne na stronie projektu.



Finansowane przez Unię Europejską w ramach programu LIFE. Wyrażone poglądy i opinie są jednak wyłącznie poglądami autora(ów) i niekoniecznie odzwierciedlają stanowisko Unii Europejskiej ani Europejskiej Agencji Wykonawczej ds. Klimatu, Infrastruktury i Środowiska (CINEA). Ani Unia Europejska, ani instytucja przyznająca finansowanie nie ponoszą za nie odpowiedzialności.



**Co-funded by
the European Union**