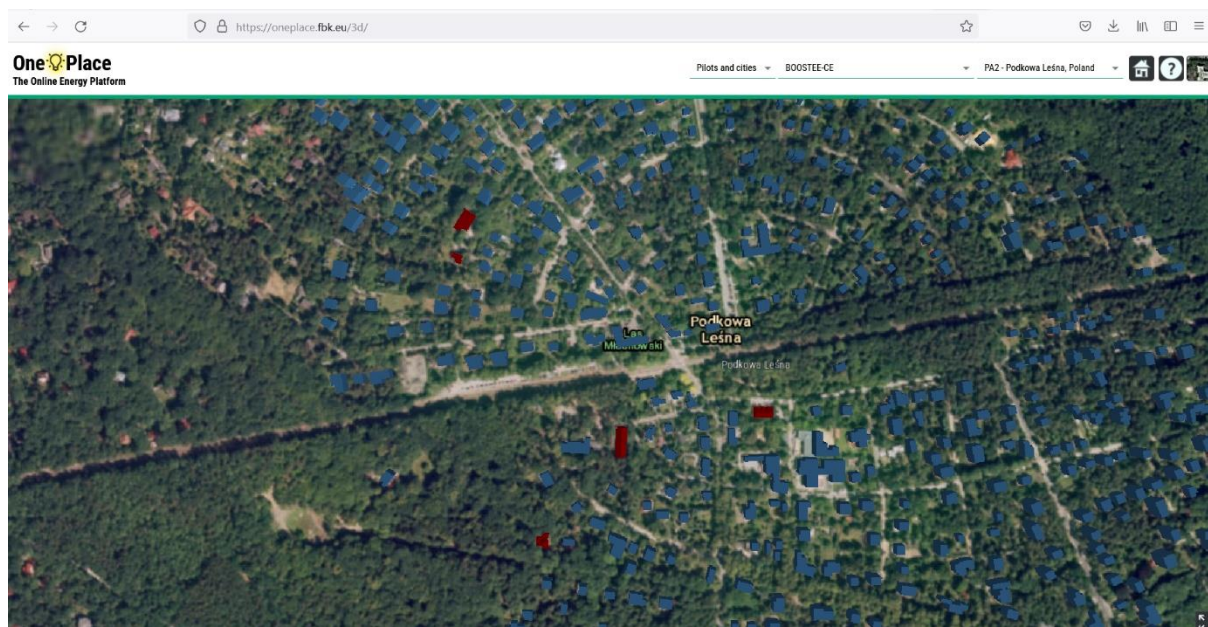


MAE wykorzystuje narzędzia poprawiające efektywność energetyczną w ramach projektu TARGET-CE

Mazowiecka Agencja Energetyczna od początku drugiego kwartału 2020 roku bierze czynny udział w realizacji projektu TARGET-CE, którego głównym celem jest wykorzystanie i kapitalizacja wcześniej opracowanych narzędzi technicznych i nietechnicznych mających na celu poprawę energetyczną budynków użyteczności publicznej, w tym szkół, budynków administracji publicznej i budynków historycznych.

W ramach projektu zostaną wykorzystane doświadczenia oraz rozwiązania zebrane i opracowane w zrealizowanych już projektach Interreg Central-Europe, Interreg Europe i Horizon2020, takich jak: BOOSTEE-CE, ENERGY@SCHOOL, FEEDSCHOOLS, eCentral, CitiEnGov, EMPOWER, GreenSoul oraz PANEL2050. W ramach projektu Mazowiecka Agencja Energetyczna ma za zadanie dopracować i wdrożyć w platformę OnePlace dedykowaną dla projektu TARGET-CE rezultaty z projektów, które zrealizowała w przeszłości: EMPOWER oraz PANEL2050.

Ponadto, w ramach akcji pilotażowej na obszarze Miasta Podkowa Leśna, Mazowiecka Agencja Energetyczna zaimplementuje również inne ulepszone narzędzia w ramach projektu TARGET-CE. Narzędziami tymi ma być Platforma OnePlace Platform, a dokładniej 3D Energy Monitoring System znajdujący się na platformie oraz Living EPC Tool w ramach projektu eCentral.

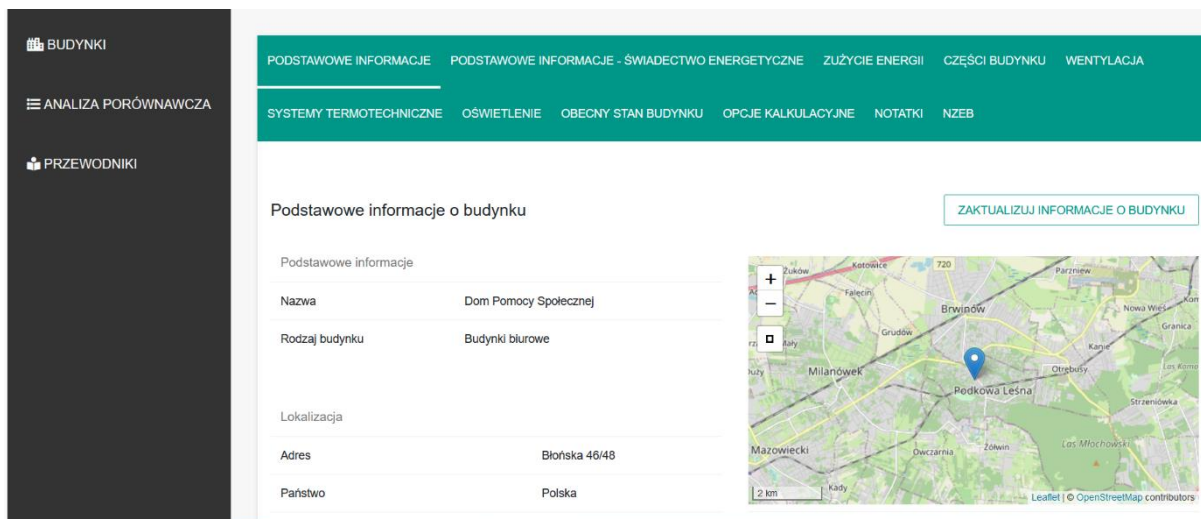


Podgląd na Miasto Podkowa Leśna w BOOSTEE-CE 3D Energy Management System

W ramach wykorzystania tych narzędzi zostanie zaimportowane do nich 7 budynków publicznych znajdujących się w Mieście Podkowa Leśna, wśród których znajdują się budynki

Urzędu Miasta, Domu Pomocy Społecznej, Centrum Kultury i Inicjatyw Obywatelskich, Biblioteki Publicznej, Pałacyku „Kasyno” oraz dwa budynki komunalne.

Narzędzia te pozwolą na zwiększenie możliwości optymalizacji zużycia energii w budynkach, lepsze ich zarządzanie, a także możliwość (w przypadku EPC Living Tool) opracowania koncepcji do przeprowadzenia energetycznej renowacji budynków.



The screenshot shows the 'BUDYNKI' (Buildings) section of the EPC Living Tool. The main menu includes: PODSTAWOWE INFORMACJE, PODSTAWOWE INFORMACJE - ŚWIADECTWO ENERGETYCZNE, ZUŻYCIE ENERGII, CZĘŚCI BUDYNKU, WENTYLACJA, SYSTEMY TERMOTECHNICZNE, OŚWIETLENIE, OBECNY STAN BUDYNKU, OPCJE KALKULACYJNE, NOTATKI, and NZEB. The 'Podstawowe informacje o budynku' section displays the following data:

Podstawowe informacje	
Nazwa	Dom Pomocy Społecznej
Rodzaj budynku	Budynki biurowe
Lokalizacja	
Adres	Błońska 46/48
Państwo	Polska

A map on the right shows the location of the building in Podkowa Leśna, with a blue pin and a 'ZAKTUALIZUJ INFORMACJE O BUDYNKU' button.

Podgląd na budynek Domu Pomocy Społecznej w Podkowie Leśnej w EPC Living Tool

Ponadto, w ramach działań w projekcie, możliwe będzie pozyskiwanie informacji znajdujących się na platformie OnePlace, które obejmować będą zarówno dostęp do innych narzędzi wykorzystanych i dostosowanych w ramach projektu, dobrych praktyk z obszaru całej Europy, strategii i planów działania, a także mechanizmów finansowych, a także materiałów promocyjnych i edukacyjnych dotyczących efektywności energetycznej dla wszystkich podmiotów wdrażających projekty poprawiające efektywność energetyczną, w tym władze lokalne i regionalne, małe i średnie przedsiębiorstwa czy też dla innych agencji energetycznych.

Głównym celem projektu oraz działań przeprowadzanych w Mieście Podkowa Leśna jest zwiększenie efektywności energetycznej, promowanie działań związanych ze zwiększaniem efektywności energetycznej oraz narzędzi ICT, a także zwiększanie zdolności lokalnych władz do wprowadzania rozwiązań mających na celu wdrażanie rozwiązań poprawiających efektywność energetyczną.